

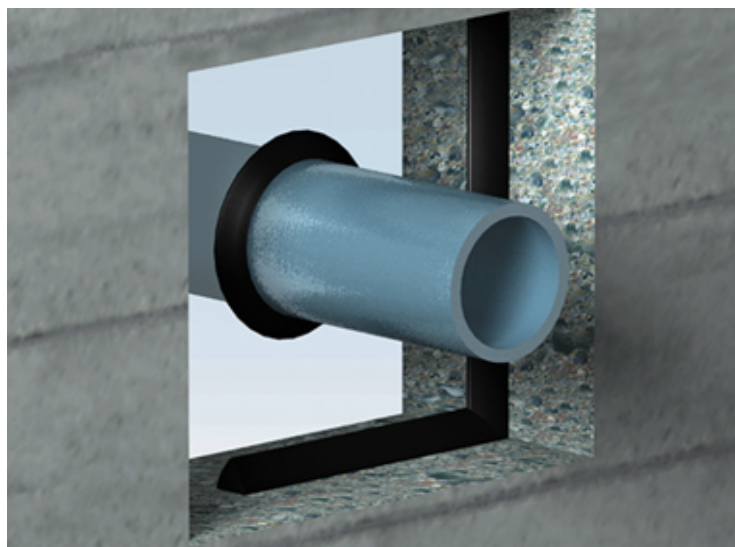
Method Statement for Application

Sika Limited (Vietnam)

CHỐNG THẤM CHO ĐƯỜNG ỐNG XUYÊN QUA TƯỜNG

Phạm vi:

Trám các khe tiếp giáp cho ống xuyên tường bằng vật liệu trướng nở và vữa không co ngót.



Các thông tin này và mọi tư vấn khác được cung cấp với thiện chí của chúng tôi dựa trên kiến thức và kinh nghiệm hiện tại của Sika về sản phẩm trong điều kiện được lưu trữ đúng cách, sử dụng và thi công đúng cách trong điều kiện bình thường theo hướng dẫn của Sika. Các thông tin này chỉ sử dụng cho (các) thi công và (các) sản phẩm ghi cụ thể tại đây. Trong trường hợp có thay đổi về tham số thi công, chẳng hạn như cốt liệu, v.v., hoặc trong một trường hợp thi công khác, hãy tham khảo ý kiến của Phòng Kỹ Thuật Sika trước khi sử dụng. Các thông tin ở đây không có nghĩa là người sử dụng không cần thí nghiệm sản phẩm trước khi ứng dụng cho mục đích thi công của mình. Mọi đơn hàng chỉ được chấp nhận dựa trên Bảng Điều Kiện Bán Hàng hiện hành của chúng tôi. Người sử dụng phải luôn tham khảo Tài Liệu Kỹ Thuật mới nhất của sản phẩm. Chúng tôi sẽ cung cấp tài liệu này theo yêu cầu.

HEAD OFFICE: Nhơn Trạch 1 IZ, Đồng Nai; Tel: +84 61 3560700; Fax: +84 61 3560699; sikavietnam@vn.sika.com

SALES OFFICE: 8 Nguyễn Huệ, fl. 3, Dist.1, HCMC; Tel: +84 8 8256040; Fax: +84 8 8256042

HÀ NỘI: 133 Thái Hà, fl. 2, Đống Đa, Hà Nội; Tel: +84 4 8572934; Fax: +84 4 8572936

ĐÀ NẴNG: 155 Trần Phú, fl. 8, Hải Châu, Đà Nẵng; Tel: +84 511 873351; Fax: +84 511 873353

CẦN THƠ: 86 Mậu Thân, An Nghiệp, Ninh Kiều, Cần Thơ; Tel: +84 71 731272; Fax: +84 71 731274



www.sika.com.vn

I. VẬT LIỆU

- **Sika Hydrotite® CJ type** : BĂNG trương nở cản nước
- **SikaSwell® S2** : Keo trương nở cản nước
- **Sika Grout® 214-11** : Vữa rót trộn sẵn, không co ngót

II. CHUẨN BỊ BỀ MẶT

ỐNG THÉP:

- Không dính bụi, dầu mỡ, rỉ sét ...
- Khô ráo

BÊ TÔNG:

- Làm nhám bề mặt bê tông
- Đặc chắc, không dính bụi, dầu và các thành phần dễ bong tróc.
- Làm ướt nền với một lượng nước sạch cho đến khi bề mặt hoàn toàn bão hòa nhưng không để đọng nước trước khi thi công **Sika Grout® 214-11**

III. QUI TRÌNH THI CÔNG

Sika Hydrotite® CJ type cho nền bê tông:

- Dùng **Sika Swell S2** thi công một lớp nền mỏng để dán **Sika Hydrotite® CJ type** lên trên nền bê tông (mật độ tiêu thụ của SikaSwell S2 vào khoảng 30-50 ml cho mỗi m Sika Hydrotite CJ).
- Thi công **Sika Hydrotite® CJ type** và **Sika Swell® S2** lên bề mặt bê tông.
- Tại điểm (gờ) gặp nhau, nối đối đầu **Sika Hydrotite® CJ type** và dùng **Sika Swell® S2** bao phủ lại (xem hình vẽ).
- Chờ tối thiểu 4 giờ cho tới khi **Sika Swell® S2** bắt đầu khô mặt trước khi bắt đầu đổ **Sika Grout® 214-11**.

Lưu ý:

Độ dày tối thiểu **Sika Grout® 214-11** chung quanh **Sika Hydrotite® CJ type** phải là 100 mm ở mỗi bên.

Sika Swell® S2 cho ống:

- Cắt vôi để đạt tiết diện tam giác 15x15x15 mm.
- Thi công liên tục sản phẩm lên xung quanh mặt ngoài ống thép.
- Tại điểm (gờ) gặp nhau, thi công chồng lên nhau tối thiểu 30 mm.
- Chờ tối thiểu 4 giờ cho tới khi **Sika Swell® S2** bắt đầu khô mặt trước khi bắt đầu đổ **Sika Grout® 214-11**.

Lưu ý:

Độ dày tối thiểu **Sika Grout® 214-11** chung quanh **Sika Swell® S2** phải là 100 mm ở mỗi bên.

Ván khuôn:

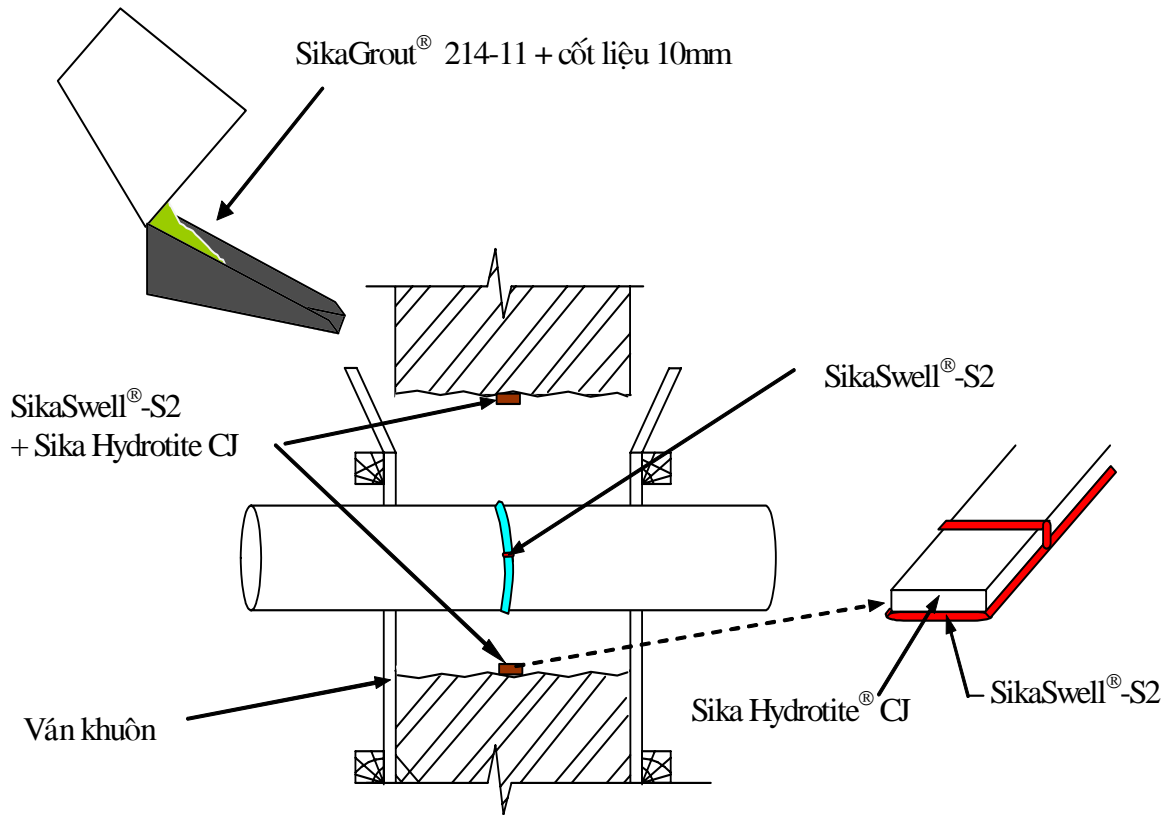
- Ván khuôn phải được thi công chắc chắn, kín nước và được xử lý trước với chất tháo dỡ khuôn thích hợp, hoặc sử dụng ván ép.
- Ván khuôn phải được thi công cao hơn mức cần rót vữa và có lỗ hở ở phía đối diện với nơi rót vữa (*xem hình vẽ*).

Sika Grout® 214-11:

- Trộn **Sika Grout® 214-11** theo như hướng dẫn trong bản chi tiết kỹ thuật.
- Rót từ một phía để tránh không khí chui vào và vỗ nhẹ ván khuôn bằng búa hoặc sử dụng máy đầm bên ngoài.
- Để yên ván khuôn trong vòng ít nhất 3 ngày hoặc tháo ván khuôn sau 24 giờ và bảo dưỡng bằng bao bố ẩm trong vòng ít nhất 3 ngày.
- Sau 7 ngày cắt bỏ phần nhô ra ngoài bằng máy mài và nếu cần dùng **Sika Refit® 2000** như là vật liệu làm phẳng để tạo bề mặt hoàn thiện láng.

Lưu ý:

- Trộn **Sika Grout® 214-11** với đá 10mm.
- Tỷ lệ **Sika Grout® 214-11** : đá 10 mm = 25 kg : 12.5 – 25 kg.
- Đá phải được bão hòa nhưng bề mặt phải khô trước khi trộn với **Sika Grout® 214-11**.



HEAD OFFICE: Nhơn Trạch 1 IZ, Đồng Nai; Tel: +84 61 3560700; Fax: +84 61 3560699; sikavietnam@vn.sika.com
SALES OFFICE: 8 Nguyễn Huệ, fl. 3, Dist.1, HCMC; Tel: +84 8 8256040; Fax: +84 8 8256042
HÀ NỘI: 133 Thái Hà, fl. 2, Đống Đa, Hà Nội; Tel: +84 4 8572934; Fax: +84 4 8572936
ĐÀ NẴNG: 155 Trần Phú, fl. 8, Hải Châu, Đà Nẵng; Tel: +84 511 873351; Fax: +84 511 873353
CẦN THƠ: 86 Mậu Thân, An Nghiệp, Ninh Kiều, Cần Thơ; Tel: +84 71 731272; Fax: +84 71 731274

