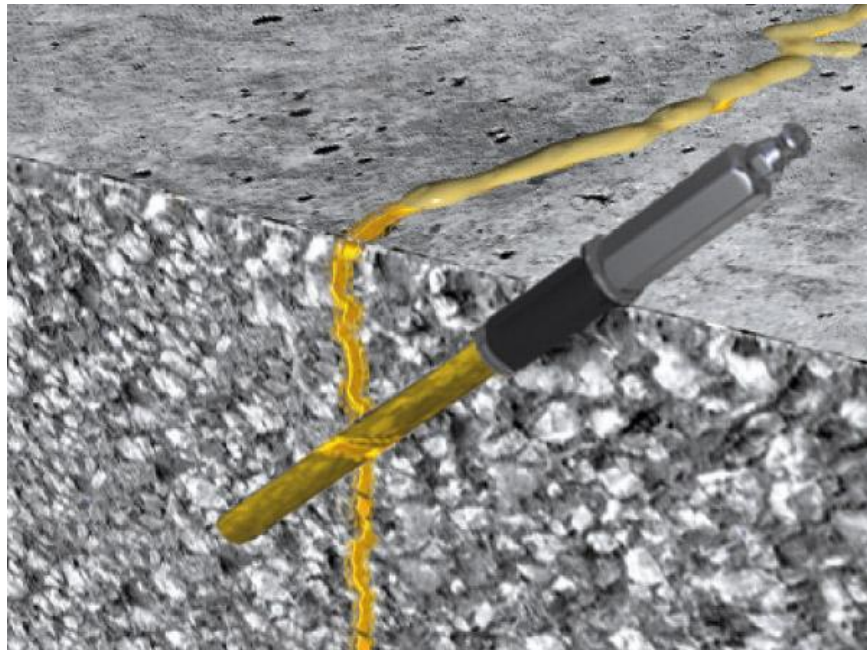


## Method Statement

# Bơm Nứt Kết Cấu - Sikadur 752

**Phạm vi:** Gắn và làm đầy vết nứt kết cấu nơi có yêu cầu chịu tải trọng.

**Ưu Điểm:** Bám dính với bê tông, đá, vữa, kim loại tốt.  
Phù hợp với bề mặt khô và ẩm.  
Cứng và độ bám dính cao  
Tỉ trọng thấp  
Có thể bơm vết nứt bằng bơm



### 1. Chuẩn bị bơm:

- Các lỗ khoan phải được khoan nghiêng 45°, cũng có thể khoan các lỗ khoan dọc theo vết nứt, điều này tùy thuộc vào từng công trình.

Các thông tin này và mọi tư vấn khác được cung cấp với thiện chí của chúng tôi dựa trên kiến thức và kinh nghiệm hiện tại của Sika về sản phẩm trong điều kiện được lưu trữ đúng cách, sử dụng và thi công đúng cách trong điều kiện bình thường theo hướng dẫn của Sika. Các thông tin này chỉ sử dụng cho (các) thi công và (các) sản phẩm ghi cụ thể tại đây. Trong trường hợp có thay đổi về tham số thi công, chẳng hạn như cốt liệu, v.v., hoặc trong một trường hợp thi công khác, hãy tham khảo ý kiến của Phòng Kỹ Thuật Sika trước khi sử dụng. Các thông tin ở đây không có nghĩa là người sử dụng không cần thí nghiệm sản phẩm trước khi ứng dụng cho mục đích thi công của mình. Mọi đơn hàng chỉ được chấp nhận dựa trên Bảng Điều Kiện Bán Hàng hiện hành của chúng tôi. Người sử dụng phải luôn tham khảo Tài Liệu Kỹ Thuật mới nhất của sản phẩm. Chúng tôi sẽ cung cấp tài liệu này theo yêu cầu.

Chúng ta có gắng khoan nghiêng, cắt ngay đoạn giữa chiều sâu của vết nứt. Vết nứt phải được làm sạch bằng khí nén sau khi cắt rãnh.

- Đặt ốc kim loại vào những lỗ khoan và định vị với **Sikadur 731**.

Chú ý, ốc kim loại phải cứng và được gắn kín.

- Bề mặt vết nứt phải được chuẩn bị bề mặt bằng cách dùng máy mài để đảm bảo cho việc kết dính và làm kín tốt với **Sikadur 731**.

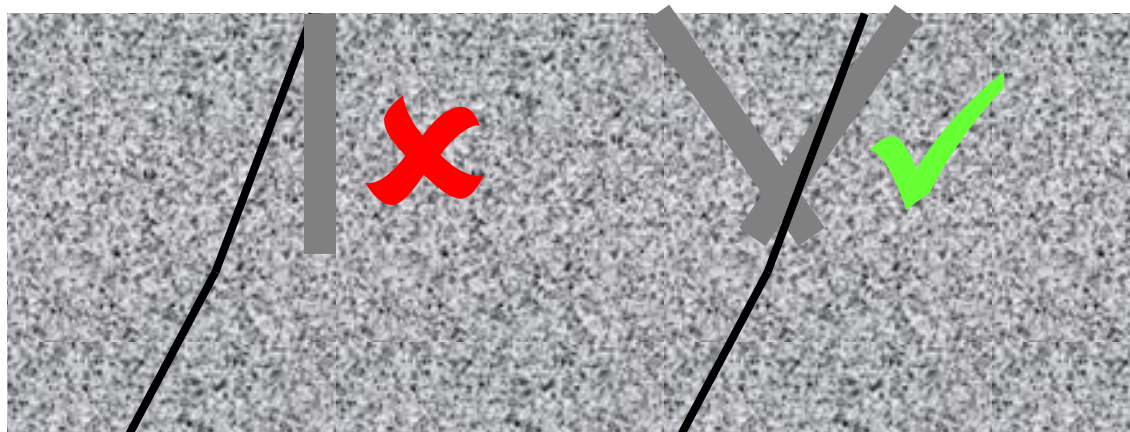
## 2. Bơm Vết nứt với Sikadur 752:

- Theo thời gian linh kết của **Sikadur 731** (ít nhất 12 h tại 30°C) thì có thể tiến hành bơm sản phẩm gốc epoxy vào vết nứt.
- Trộn **Sikadur 752** hai thành phần với nhau, sau đó có thể bơm áp lực sản phẩm vào trong vết nứt bằng cách sử dụng bơm.
- Vết nứt trên bề mặt thẳng đứng nên bơm từ phía dưới lên trên. Ngay sau khi bơm sản phẩm trào ra bên ngoài tại ốc kim loại thứ hai thì tại ốc thứ nhất đã được bơm đầy, tiến hành bơm tiếp qua ống tiếp theo. Sau khi tiến hành xong việc bơm vết nứt tiến hành cắt bỏ các ốc kim loại.
- Bắt đầu từ 1 bên hoặc ở điểm thấp nhất của vết nứt, gắn đầu bơm vào ốc thứ nhất và bơm **Sikadur 752** vào vết nứt cho đến khi thấy epoxy rỉ ra ở ốc kế bên, khi đó con ốc này đã được niêm kín, tiếp tục bơm với con ốc đó cho tới khi không thể bơm tiếp (không thể bơm thêm epoxy) và bắt đầu bơm con ốc kế tiếp. Qui trình sẽ tiếp tục cho đến khi tất cả các ốc đã được bơm đầy.

Không nên khoan thẳng vào vết nứt khi vết nứt không thẳng

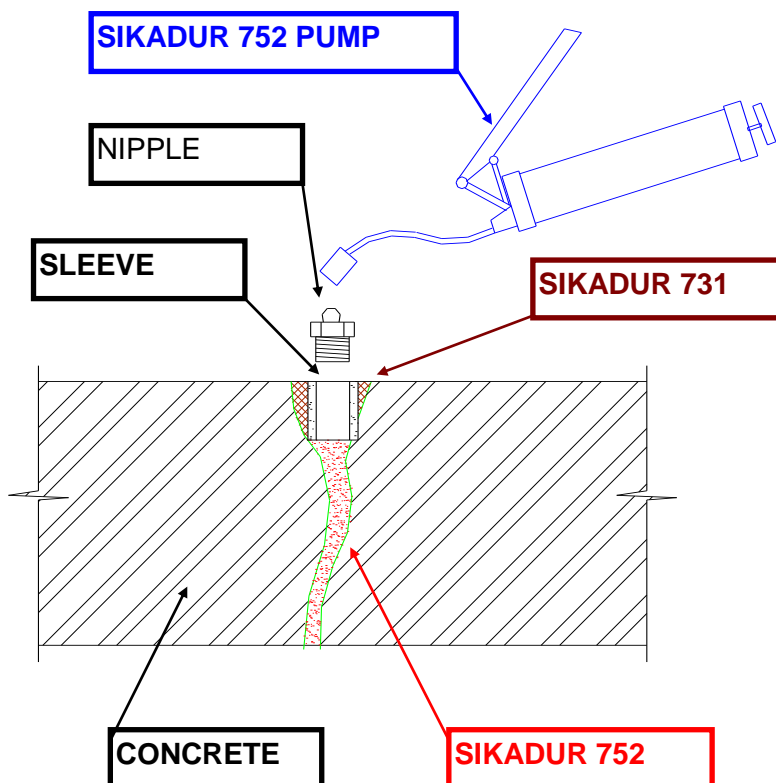
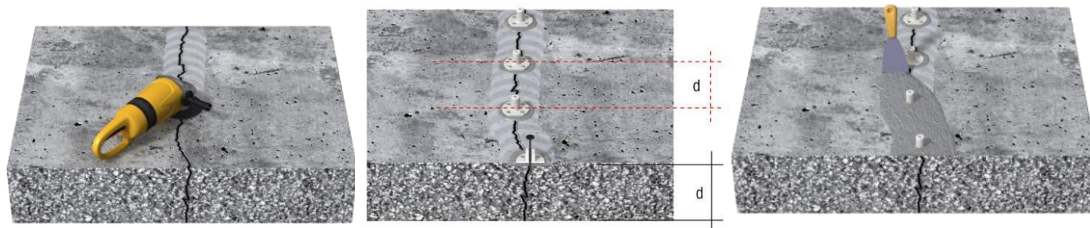
**Không khoan thẳng  
vào vết nứt !**

**Nên khoan góc nghiêng  
45°**



Bơm vết nứt:





(Vui lòng liên hệ với bộ phận kỹ thuật để được tư vấn thêm.)

