



HẠNG MỤC SẢN PHẨM SIKA



since
1910

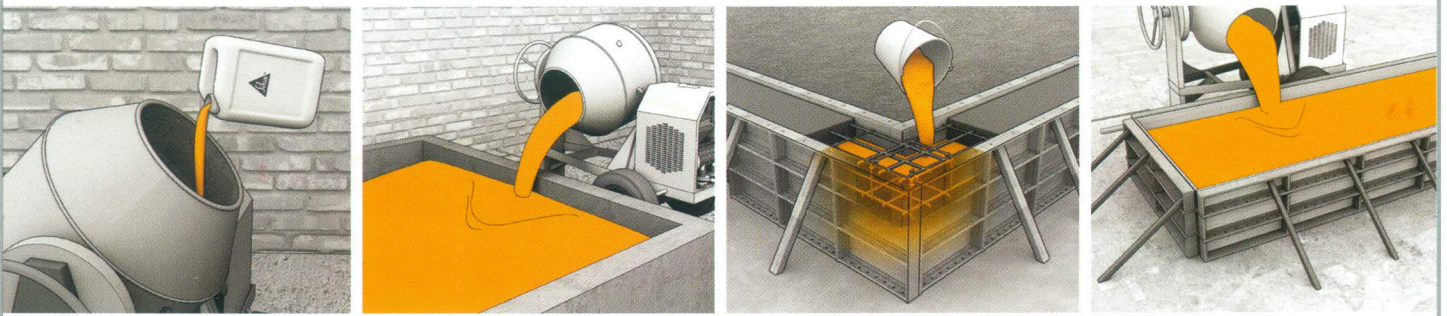
SIKA LIMITED (VIETNAM)

Toll free: 1800 599 950
vnm.sika.com
sikavietnam@vn.sika.com

BUILDING TRUST



SẢN PHẨM CHO SẢN XUẤT BÊ TÔNG



Sikament® R-7 N

Phụ gia giảm nước và kéo dài thời gian ninh kết cho bê tông

- **Ứng dụng:** Dùng để sản xuất bê tông chảy hoặc thúc đẩy ninh kết cho bê tông chất lượng cao của các cấu kiện như: tấm sàn, nền móng, tường, cột, dầm đà với cường độ từ 20 đến 30 MPa.
- **Định mức:** 0.4 - 0.6 lít / 100 kg xi măng

Sika® Plastocrete® N

Phụ gia chống thấm

- **Ứng dụng:** Dùng để sản xuất bê tông chống thấm, ứng dụng trong các công trình: đập, hồ nước uống / nước thải, hồ bơi, kênh đào, đường ống, dẫn ngầm,...
- **Định mức:** 0.5 lít / 100 kg xi măng



Sản phẩm phụ gia cho sản xuất bê tông chứa trong can 5 lít / 25 lít

VỮA RÓT / ĐỊNH VỊ

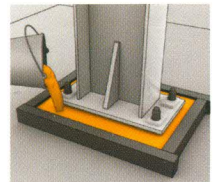


Bao 25 kg

SikagROUT® GP / SikagROUT®-214-11 / SikagROUT®-212-11

Vữa rót gốc xi măng, không co ngót, có thể bơm được

- **Ứng dụng:** Rót vữa vào: móng máy, bệ tường ray, bu lông neo, trụ cầu, các khe hở, lỗ hổng, hốc tường.
- **Định mức:** 1 bao cho khoảng 13.1 lít vữa. Cần 76 bao để tạo 1 m³ vữa.



SỬA CHỮA VÀ BẢO VỆ BÊ TÔNG

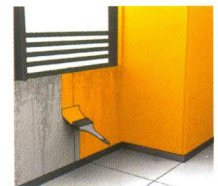


Can 5 lít

Sikagard®-905 W

Chất chống thấm thẩm thấu gốc nước

- **Ứng dụng:**
 - Ngăn ngừa sự hút ẩm trên bề mặt thạch cao, vữa, đá, gạch,...
 - Dễ thẩm thấu qua bề mặt tạo thành lớp màng chống thấm trong suốt, ngăn ngừa sự phát triển của nấm mốc
- **Định mức:** 0.2 - 0.3 lít / m² / lớp, thi công 2-3 lớp

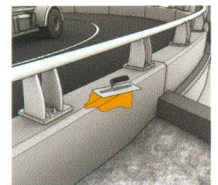


Bao 20 kg

Sika® Refit-2000

Vữa sửa chữa thẩm mỹ bề mặt bê tông và tạo lớp phủ mỏng đẹp

- **Ứng dụng:** Sửa chữa các khiếm khuyết nhỏ trên bề mặt bê tông như: các cấu kiện bê tông đúc sẵn, bê tông cần có bề mặt đẹp.
- **Định mức:** 1 bao tương đương 12.2 lít vữa



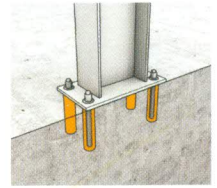


Bộ 1 kg

Sikadur®-731 / Sikadur®-31 CF Normal

Chất kết dính gốc nhựa epoxy, 2 thành phần thixotropic

- **Ứng dụng:** Chất trám bề mặt và các vết nứt; sửa chữa bê tông và là chất kết dính mỏng.
- **Định mức:** Khối lượng thể tích: ~1.7 kg / lít

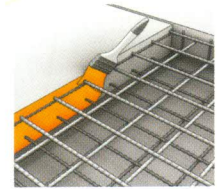


Bộ 1 kg

Sikadur®-732 / Sikadur®-32 TH

Chất kết nối gốc nhựa epoxy, 2 thành phần

- **Ứng dụng:** Kết nối giữa bê tông mới và bê tông cũ, gạch, gạch men, thép. Trám các vết nứt chân chim, lớp phủ bảo vệ cho thép, bệ treo.
- **Định mức:** 0.3 - 0.8 kg / m²

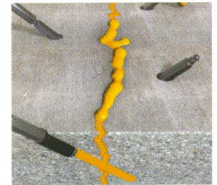


Bộ 1 kg

Sikadur®-752 / Sikadur®-52 ID

Nhựa bơm epoxy, 2 thành phần, có độ nhớt thấp

- **Ứng dụng:** Bơm và chèn các lỗ, hốc và các vết nứt trong các kết cấu như cột, dầm, móng, sàn và các kết cấu giữ nước, phục hồi lại cường độ ban đầu của kết cấu bê tông.
- **Định mức:** Tùy thuộc vào kích thước của vết nứt

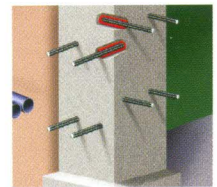


Ống kẹp 600 ml
12 ống / thùng

Sika Anchorfix®-3001

Keo khoan cấy thép chuyên dụng chất lượng cao

- **Ứng dụng:** Dùng để cố định các loại neo móc không biến dạng trong:
 - **Kết cấu:**
 - + Neo thép / thép chịu lực trong công trình sửa chữa hoặc xây mới
 - + Bulong và các hệ thống neo móc định vị đặc biệt
 - **Cơ khí, mộc:**
 - + Neo móc các tay vịn, hệ khung
 - + Lan can,
 - + Cố định các loại khung cửa, cửa sổ
- **Định mức:** Tùy thuộc vào lỗ khoan

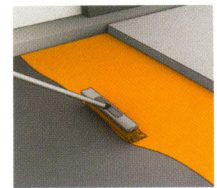


Can 2 lít / 5 lít / 25 lít

Sika® Latex TH

Phụ gia chống thấm và tác nhân kết nối

- **Ứng dụng:** Chất nhũ tương cao su tổng hợp được thêm vào vữa xi măng dùng để tạo: lớp hồ dầu, lớp vữa trát chống thấm, lớp vữa cán sàn, vữa xây, dán gạch.
- **Định mức:** 0.25 lít / m² (hồ dầu kết nối)
1 lít / m² (vữa trát dày 2 cm)



Bao 25 kg

Sika® Monotop®

Vữa sửa chữa bê tông (gốc xi măng polyme cải tiến)

- **Ứng dụng:** Sửa chữa bê tông rỗ tổ ong, dầm bê tông
 - **Sika® Monotop®-610:** Chất kết nối và ức chế ăn mòn
 - **Sika® Monotop® R:** Vữa sửa chữa độ dày lên đến 20 mm
 - **Sika® Monotop®-615HB:** Vữa sửa chữa độ dày lên đến 60 mm (thi công trên trần)
- **Khối lượng thể tích:**
 - **Sika® Monotop®-610:** 1 bao tương đương 11.6 lít vữa
 - **Sika® Monotop® R:** 1 bao tương đương 13.3 lít vữa
 - **Sika® Monotop®-615HB:** 1 bao tương đương 17 lít vữa



160 ml
(bộ 2 thành phần)

Sikadur®-20 Crack Seal

Keo epoxy đàn hồi nhẹ, độ nhớt thấp

- **Ứng dụng:** Dùng để trám các khe nứt nông trong các cấu kiện bê tông, sửa chữa chống thấm cho các khe gạch
- **Định mức:** Tùy thuộc vào kích thước khe nứt



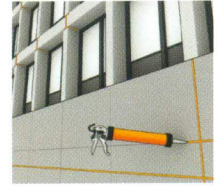


Tuýp 600 ml

Sikaflex® Construction

Chất trám khe một thành phần, gốc polyurethan

- **Ứng dụng:** Dùng như chất trám khe đa năng và là hợp chất trám trét các khoảng hở, được dùng chủ yếu trong xây dựng nhà cao tầng.
- **Định mức:** Tùy thuộc vào kích thước khe



Ống 290 ml
12 ống/thùng

Sikaflex®-112 / Sikaflex®-118

Keo kết dính đa năng, phù hợp với nhiều loại vật liệu: gạch, gỗ, kính,...

- **Ứng dụng:** Kết dính nhiều loại vật liệu trên các bề mặt khác nhau
- **Định mức:** Tùy thuộc vào diện tích khu vực cần kết dính

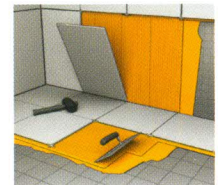


Bao 5 kg / 25 kg

Sika® Tilebond GP / SikaCeram®-100 VN

Keo dán gạch đóng gói sẵn, gốc xi măng

- **Ứng dụng:** Dán các loại gạch trong nhà dân dụng
- **Định mức:** 3 - 5 kg / m²



Bao 25 kg

SikaCeram®-200 HP

Keo dán gạch đóng gói sẵn, gốc xi măng

- **Ứng dụng:** Dán các loại gạch trong nhà, ngoài trời, hồ bơi
- **Định mức:** 3 - 5 kg / m²

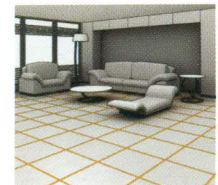


Bao 1 kg / 5 kg

Sika® Tile Grout

Keo chà ron gốc xi măng

- **Ứng dụng:**
 - Trám khe dễ dàng và hiệu quả cho các vật liệu thô, gạch men, đồ khảm và các thiết bị vệ sinh cao cấp.
 - Thích hợp thi công khu vực nằm ngang và thẳng đứng.
- **Định mức:** Tùy thuộc vào kích thước gạch



Thùng 6 kg / 18 kg

Sikaproof® Membrane

Màng lỏng chống thấm bitum polymer cải tiến gốc nước

- **Ứng dụng:** Lớp phủ chống thấm cho mặt ngoài của tường, ban công, sân mái bằng, các kết cấu bên trong lòng đất.
- **Định mức:**
 - Lớp lót: 0.3 kg / m²
 - Lớp phủ: 0.6 kg / m² / lớp (thi công 2 lớp)

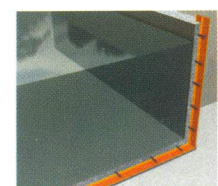


Cuộn 15 m / 20 m

Sika Waterbar®

Băng PVC chống thấm đàn hồi

- **Ứng dụng:** Chống thấm cho các khe co giãn (loại O) và mạch ngừng (loại V) trong các kết cấu như: bể chứa nước, hồ bơi, tầng hầm, tường chắn...
- **Định mức:** Tùy thuộc vào chiều dài khe co giãn hay mạch ngừng



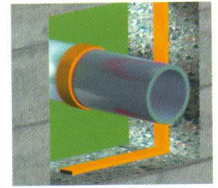


Sika® SwellStop: cuộn 5m
Sika® SwellStop II: cuộn 7.6m

Sika® SwellStop / Sika® SwellStop II

Băng trương nở chống thấm các mạch ngừng trong thi công

- **Ứng dụng:** Chặn nước cho các mạch ngừng thi công, dễ sử dụng, có thể trương nở được.
- **Định mức:** Tùy thuộc vào chiều dài mạch ngừng



Cuộn 10 m x 75 mm

Sika® MultiSeal

Băng trám kín chống thấm bitumen gốc cao su cải tiến

- **Ứng dụng:** Chống thấm và ngăn chặn sự rò rỉ bên trong và bên ngoài cho các công trình nhà dân dụng.
- **Định mức:** Tùy thuộc vào chiều dài vết nứt và mối nối.

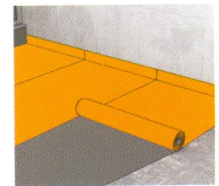


Cuộn 1.0 m x 20 m

SikaBit® W-15

Màng chống thấm gốc bitum cải tiến, thi công ướt

- **Ứng dụng:** Thi công chống thấm ở các vị trí không lộ thiên như: các móng, sàn tầng hầm và tường, các sàn của đài móng, các mái có lớp phủ bảo vệ,...
- **Định mức:** 1.08 - 1.1 m² / m²



Cuộn 1 m x 10 m

Sika® Bituseal / Sika® Torch-3 VN

Sản phẩm chống thấm dạng tấm mỏng, thi công theo phương pháp khô nóng

- **Ứng dụng:** Chống thấm cho mặt ngoài tường tầng hầm, tường chắn, sàn mái bê tông, sân thượng.
- **Định mức:** 1.1 - 1.2 m² / m²

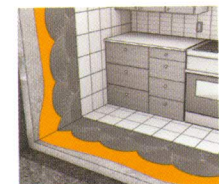


Bộ 25 kg

SikaTop® Seal-107 / SikaTop® Seal-105 VN

Vữa chống thấm gốc xi măng polyme cải tiến, 2 thành phần

- **Ứng dụng:** Chống thấm bên trong bể nước uống, tầng hầm, hồ bơi, nhà vệ sinh, sân thượng, ban công, tường chắn, trám các vết nứt chân chim.
- **Định mức:** 1.5 - 2.0 kg / m² / lớp (thi công 2 hoặc 3 lớp)

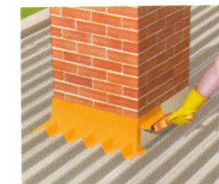


Thùng 20 kg

Sikalastic®-590

Màng chống thấm dạng lỏng, gốc PU-Acrylic phân tán, kháng tia UV

- **Ứng dụng:** Chống thấm cho các sàn mái xây mới hoặc cải tạo, mái có nhiều chi tiết, tiết kiệm chi phí và thời gian thi công.
- **Định mức:** 1.5 - 2.0 kg / m² tùy thuộc vào hệ thống



Thùng 20 kg

Sikalastic®-110

Màng chống thấm đàn hồi, gốc PU cải tiến

- **Ứng dụng:** Chống thấm cho sàn mái, mặt ngoài tầng hầm, tường chắn, ... cần có lớp phủ bảo vệ.
- **Định mức:** 1.5 - 2.0 kg / m² tùy thuộc vào hệ thống



Thùng 4 kg / 20 kg

Sika® Raintite

Sản phẩm chống thấm gốc acrylic

- **Ứng dụng:** Chống thấm sàn mái bê tông, tường ngoài, bề mặt hoàn thiện, chân tường trên mái, trám khe mối nối và trám ốc vít cho nhiều loại mái.
- **Định mức:** 0.6 - 0.7 kg / m² / 2 lớp



