

BẢN CHI TIẾT SẢN PHẨM

SikaCeram[®]-850 Design

Keo chà ron epoxy cho khe gạch lát sàn/tường, thích hợp cho khe có độ rộng từ 2-15 mm.

MÔ TẢ

SikaCeram[®]-850 Design là một loại keo chà ron epoxy cho gạch lát sàn/tường, gồm hai thành phần được đựng trong một hộp đựng kép song song. Nó có lớp hoàn thiện bóng mịn, tạo ra một bề mặt bền, chống hóa chất nhẹ, phù hợp cho các ứng dụng đòi hỏi cao và yêu cầu vệ sinh nghiêm ngặt.

ỨNG DỤNG

Keo chà ron epoxy ứng dụng trong khu vực nội thất của các công trình dân dụng và thương mại:

- Khu vực ẩm ướt: Phòng tắm, phòng vệ sinh.
- Trung tâm thương mại: Các khu mua sắm, siêu thị, trung tâm thương mại.
- Bệnh viện: Các cơ sở y tế, phòng khám.
- Nhà bếp thương mại/công nghiệp: Các nhà bếp trong nhà hàng, khách sạn, nhà máy.
- Ngành công nghiệp thực phẩm: Các nhà máy sản xuất thực phẩm, nhà kho thực phẩm.
- Hồ bơi (trong nhà): Các hồ bơi được xây dựng bên trong tòa nhà.

ĐẶC TÍNH/ ƯU ĐIỂM

- Chiều rộng của khe ron: 2–15 mm.
- Dễ dàng thi công bằng súng chuyên dụng.
- Hộp đựng kép song song hai thành phần với đầu trộn tĩnh.
- Ứng dụng cho sàn và tường.
- Có nhiều màu sắc.
- Ít co ngót.
- Chống mài mòn.
- Kháng hóa chất tốt.
- Dễ thi công.
- Chống vết bẩn và dễ vệ sinh.

THÔNG TIN SẢN PHẨM

Gốc hoá học	Nhựa epoxy và các phụ gia đặc biệt.	
Đóng gói	Hộp đựng kép song song 400ml. Vui lòng tham khảo bảng giá hiện hành để biết các biến thể về bao bì.	
Hạn sử dụng	12 tháng kể từ ngày sản xuất.	
Điều kiện lưu trữ	Sản phẩm phải được bảo quản trong bao bì gốc, chưa mở và không bị hư hỏng, ở nơi khô ráo với nhiệt độ từ +5°C đến +35°C. Luôn tham khảo thông tin trên bao bì.	
Ngoại quan / Màu sắc	Có nhiều màu sắc. Vui lòng tham khảo bảng màu đã được ban hành.	
Tỷ trọng	Thành phần A	~1,17 kg/l
	Thành phần B	~1,12 kg/l

THÔNG SỐ KỸ THUẬT

Cường độ bám dính	7,6 MPa	(JC/T 547-2005)
KHÁNG HOÁ CHẤT	Kháng được nhiều loại hóa chất. Vui lòng liên hệ Bộ phận Kỹ thuật Sika để biết thêm thông tin.	

THÔNG TIN THI CÔNG

Định mức	Định mức phụ thuộc vào kích thước của gạch, chiều rộng và chiều sâu của khe ron gạch.			
	Định mức tham khảo: m ² / ống 400 ml			
	Kích thước gạch	Chiều rộng ron		
	Centimetres	2 mm	2,5 mm	3 mm
	5*5	1	0,5	0,25
	10*10	2	1,5	1
	20*20	3,5	2,5	2
	30*60	7,5	5,5	4
	60*60	10,5	7,5	5,5
	80*80	14	10	7
	Các con số này chỉ là lý thuyết và chưa tính đến lượng vật liệu bổ sung do độ xốp của bề mặt, độ nhám của bề mặt, sự chênh lệch về độ cao hoặc hao hụt trong quá trình thi công.			
Nhiệt độ môi trường	+5 °C min. / +35 °C max.			
Nhiệt độ bề mặt	+5 °C min. / +35 °C max.			
Sản phẩm hoàn thiện	Sử dụng	Thời gian chờ		
	Thời gian khô mặt	~3 giờ		
	Chịu tải đi bộ	~24 giờ		
	Chịu tải hoàn toàn	~72 giờ		
	Giá trị được xác định trong điều kiện phòng thí nghiệm: +23 °C ± 2 °C, độ ẩm tương đối 50 % ± 5 %. Nhiệt độ cao hơn sẽ làm giảm thời gian chờ được chỉ định. Nhiệt độ thấp hơn sẽ làm tăng thời gian chờ.			

THÔNG TIN CƠ BẢN CỦA SẢN PHẨM

Tất cả thông số kỹ thuật trong tài liệu này đều dựa trên kết quả ở phòng thí nghiệm. Các dữ liệu đo thực tế có thể khác tùy theo trường hợp cụ thể.

CHÚ Ý QUAN TRỌNG

- Luôn thực hiện một thử nghiệm về khả năng làm sạch và vết bẩn trước khi chà ron bất kỳ loại vật liệu ốp nào có bề mặt thấm hút hoặc xốp.
- Luôn thực hiện một thử nghiệm sơ bộ khi yêu cầu sự tương phản màu sắc giữa keo chà ron epoxy và gạch.
- Không thêm bất kỳ chất nào vào sản phẩm mà không được quy định trong tài liệu kỹ thuật này.
- Không sử dụng sản phẩm cho bất kỳ ứng dụng nào không được mô tả rõ ràng trong tài liệu kỹ thuật này.

SINH THÁI HỌC, SỨC KHOẺ VÀ AN TOÀN

Để biết thông tin và được tư vấn về an toàn sử dụng, lưu trữ và thải bỏ sản phẩm thuộc nhóm hóa chất, người sử dụng nên tham khảo Tài Liệu An Toàn Sản Phẩm mới nhất (sẵn sàng khi có yêu cầu) về lý tính, sinh thái, tính độc hại và tài liệu an toàn liên quan khác.

HƯỚNG DẪN THI CÔNG

CHẤT LƯỢNG BỀ MẶT / XỬ LÝ SƠ BỘ

- Kiểm tra các khe ron gạch phải khô, sạch, không bị lấp bởi phần dư keo dán gạch, chất bẩn và đảm bảo khoảng cách giữa các viên gạch.
- Tránh để đọng nước trên bề mặt.
- Bề mặt không bị ẩm ướt.

TRỘN

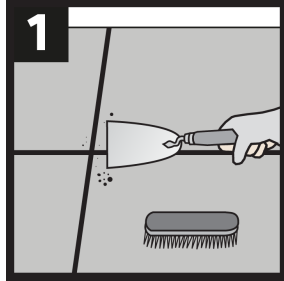
- Tháo nắp của ống.
- Lấy nắp ra.

- Vặn vôi trộn vào.
- Đặt ống vào súng chuyên dụng, sẵn sàng thi công.
- Bơm vật liệu ra cho đến khi cả hai thành phần được đẩy ra khỏi vòi trộn dưới dạng màu đồng nhất. Không sử dụng phần vật liệu lúc đầu vì chưa đạt được màu đồng nhất.
- Giảm áp suất của súng và lau sạch lỗ mở của đầu vòi trộn bằng vải.

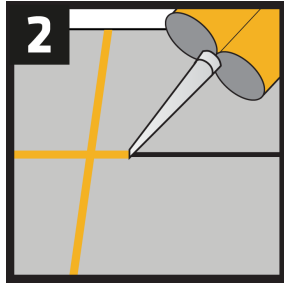
THI CÔNG

Thi công không cần băng keo che chắn.

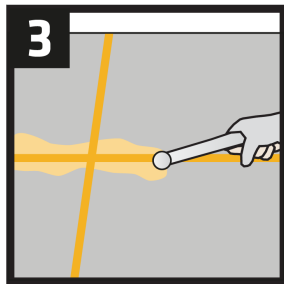
Kiểm tra keo dán gạch đã đông cứng hoàn toàn trước khi chà ron. Làm sạch khe ron gạch và loại bỏ bụi bẩn trước khi chà ron.



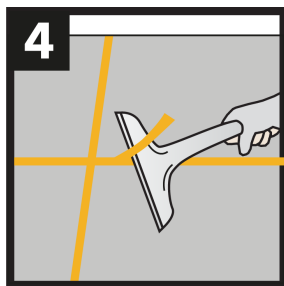
Sau khi đảm bảo rằng hai thành phần được trộn đều, ép SikaCeram®-850 Design vào khe ron gạch, đảm bảo rằng nó tiếp xúc hoàn toàn với các cạnh của khe ron gạch và tránh bị mắc kẹt không khí.



Ngay sau khi thi công, làm mịn keo chà ron epoxy bằng dụng cụ hoàn thiện (bì kim loại) để đạt được bề mặt mịn.



Sau 6 đến 8 giờ, loại bỏ phần dư thừa sản phẩm trên gạch bằng một dụng cụ nhọn có lưỡi sắc.



Sử dụng sản phẩm trong vòng 20 phút, nếu không thì phải thay vòi trộn mới.

Công ty Sika Hữu Hạn Việt Nam

Khu Công Nghiệp Nhơn Trạch 1
Huyện Nhơn Trạch, Đồng Nai, Việt Nam
Tel: (84-251) 3560 700
Fax: (84-251) 3560 699
sikavietnam@vn.sika.com
vnm.sika.com



Bản chi tiết sản phẩm

SikaCeram®-850 Design
Tháng Chín 2024, Hiệu đính lần 01.01
02172030100000004

VỆ SINH DỤNG CỤ

Làm sạch tất cả các dụng cụ và thiết bị thi công bằng Sika® Colma Cleaner ngay sau khi sử dụng. Vật liệu đã đông cứng chỉ có thể được loại bỏ bằng phương pháp cơ học.

GIỚI HẠN ĐỊA PHƯƠNG

Lưu ý rằng tùy theo kết quả yêu cầu từng địa phương riêng biệt mà tính năng sản phẩm có thể thay đổi từ nước này sang nước khác. Vui lòng xem tài liệu kỹ thuật sản phẩm địa phương để biết mô tả chính xác về khu vực thi công.

LƯU Ý PHÁP LÝ

Các thông tin, và đặc biệt, những hướng dẫn liên quan đến việc thi công và sử dụng cuối cùng của các sản phẩm Sika, được cung cấp với thiện chí của chúng tôi dựa trên kiến thức và kinh nghiệm hiện tại của Sika về sản phẩm trong điều kiện được lưu trữ đúng cách, sử dụng và thi công trong điều kiện bình thường theo hướng dẫn của Sika. Trong ứng dụng thực tế, chúng tôi không bảo đảm sản phẩm sẽ phù hợp với một mục đích cụ thể nào đó nếu có sự khác biệt về vật tư, cốt liệu và điều kiện thực tế của công trường, cũng như không có một ràng buộc pháp lý nào đối với chúng tôi ngụ ý từ các thông tin này hoặc từ một hướng dẫn bằng văn bản, hay từ bất cứ một sự tư vấn nào. Người sử dụng sản phẩm này phải thí nghiệm xem sản phẩm có phù hợp với mục đích thi công họ mong muốn không. Sika có quyền thay đổi đặc tính của sản phẩm mình. Quyền sở hữu của bên thứ ba phải được chú ý. Mọi đơn đặt hàng chỉ được chấp nhận dựa trên Bảng Điều Kiện Bán Hàng hiện hành của chúng tôi. Người sử dụng phải luôn tham khảo Tài Liệu Kỹ Thuật mới nhất của sản phẩm. Chúng tôi sẽ cung cấp các tài liệu này theo yêu cầu.

SikaCeram-850Design-vi-VN-(09-2024)-1-1.pdf